

28

cnc

DESDE 1997



CAMARA
CAFÉ & CACAO

CONVENCIÓN NACIONAL DEL CAFÉ Y CACAO

EL LABERINTO INSTITUCIONAL
DEL PAÍS



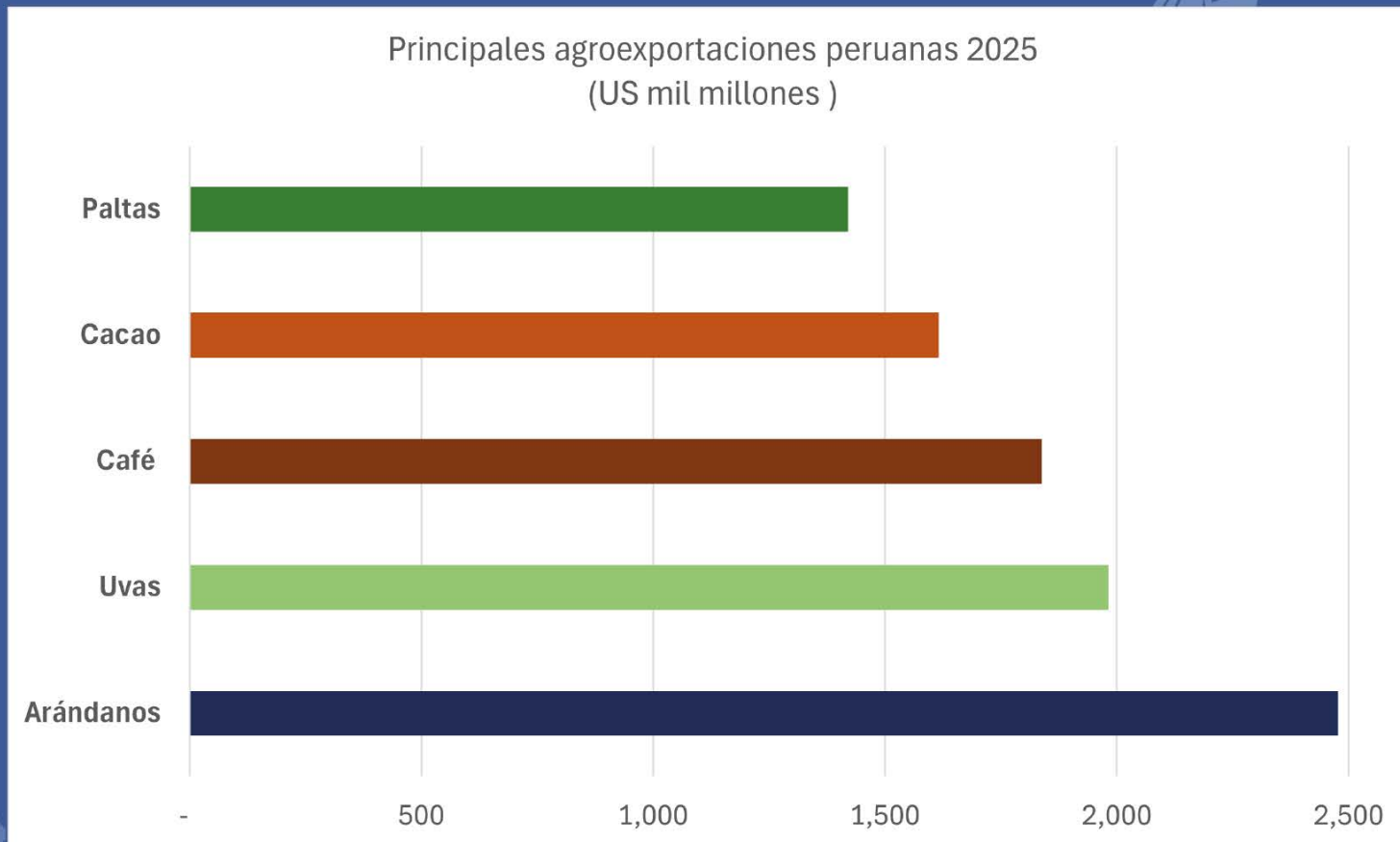
★ 21 y 22 de Mayo

★ Hotel José Antonio Deluxe
Miraflores

★ LA ACTUALIDAD

En 2025, café y cacao movilizaron más de US\$ 3.8 mil millones en exportaciones. Estas cadenas emplean más de 420 mil familias en zonas productoras y concatenan más de 2 millones de empleos en diversos eslabones.

Con una masa empresarial creciente de más de 680 empresas exportadoras y cooperativas para el mercado externo y 12 mil marcas en el mercado interno, las cadenas son fuente importante de desarrollo tanto en zonas productoras como consumidoras.





NUUESTRO OBJETIVO

La institucionalidad permite que el crecimiento económico y las oportunidades de mercado se conviertan en desarrollo para todos en los eslabones de las cadenas. Esto enlaza, comparte e incorpora a los territorios y los demás sectores a los beneficios de un crecimiento responsable.

Ecuador y Colombia han consolidado cadenas de café y cacao líderes, con diferenciación y cumplimiento de estándares, procesos que servirán para modelar procesos nacionales.

★ PIONEROS DEL SECTOR

Desde 1997 la Convención Nacional del Café y Cacao reúne a los actores más representativos del café y cacao peruano. Es el evento decano que alienta con información a que, año tras año, desde productores hasta exportadores e industria local, mejoren su competitividad en un entorno altamente cambiante.

En esta 28ª edición nos enfocaremos en la institucionalidad y los nuevos mercados para las cadenas, en el intercambio de experiencia e información con los líderes regionales sobre el desarrollo del mercado, y cómo prepararnos para las nuevas oportunidades.



LA CNC EN CIFRAS

★ TOP 10

Perú se encuentra entre los 10 principales países exportadores de ambos productos.

★ +750

asistentes registrados en las últimas tres ediciones.

★ +270

empresas que exportaron café en 2025.

★ +350 MIL

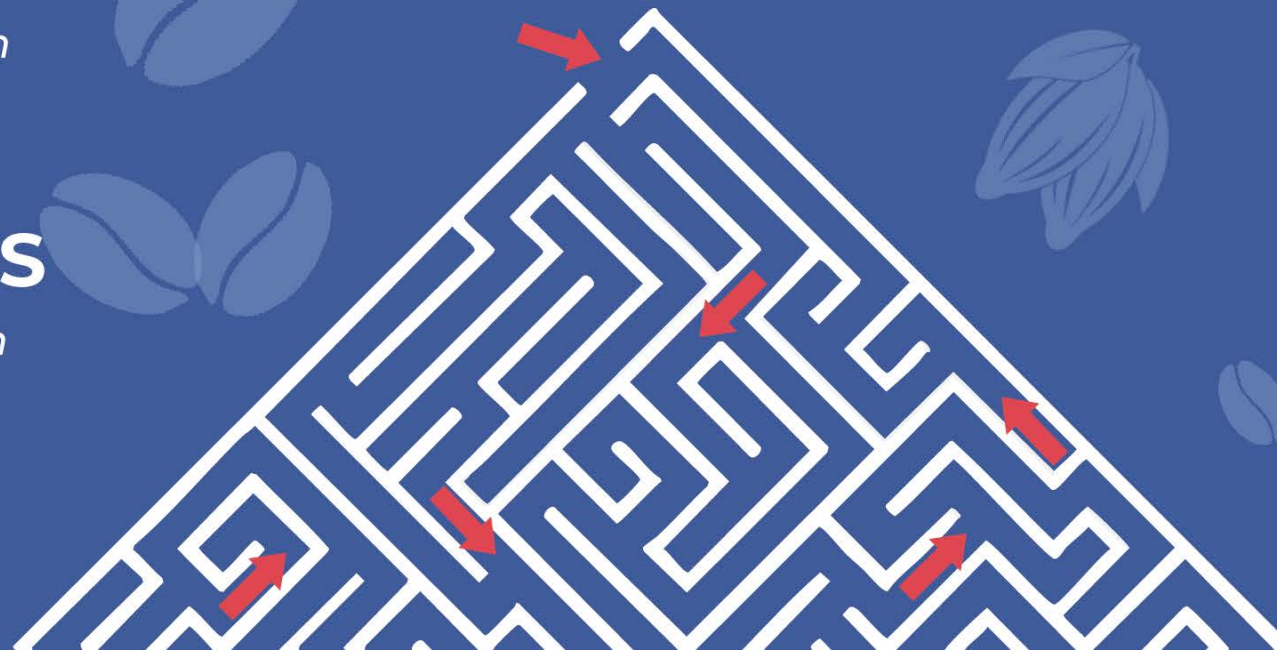
personas alcanzadas a través de redes sociales y la web oficial.

★ +420

empresas que exportaron cacao en 2025.

★ S/. 2650 MILLONES

de Valor Bruto de la Producción aportaron a la economía local.



A white maze graphic is located in the top right corner of the page. It consists of a complex network of white lines forming a square maze. Several red arrows are placed at various points within the maze, indicating a path through the labyrinth. The background of the entire page is dark blue with scattered coffee beans and leaves in a lighter blue shade.

28

cnc

DESDE 1997

★ LA CONVENCION ESTE AÑO

Es un espacio para fortalecer relaciones con las empresas, autoridades y cooperación del sector; analizar las tendencias del mercado, regulación y en particular de la bolsa; aprender de experiencias de otros países y aportar mayor visión al negocio y al sector.

SITUACIÓN ACTUAL

A person is seen from the back, wearing a black hat with a wide brim and a colorful, woven shawl. The hat has a decorative band with a rainbow pattern and tassels. The shawl is red with intricate blue and yellow geometric patterns. The person is in a crowd, with other people blurred in the background.

Después de varios años de altos precios internacionales y una gran incertidumbre sobre el abastecimiento de café y cacao en la región, el panorama se presenta incierto para los países productores.

Buenos precios no significan ganancias; para alcanzarlas, es crucial ser eficiente y mantener la consistencia.

El desafío para Perú no es solo mantenerse entre los 10 primeros, sino también lograr un crecimiento competitivo, respetando las nuevas reglas del comercio internacional.

★ PONENTES PRINCIPALES



GERMÁN BAHAMÓN

Gerente General de la Federación de Cafetaleros de Colombia (FEDECAFE)



ALBERT SCALLA

Vicepresidente Senior de Operaciones en StoneX Group Inc



MERLYN CASANOVA

Directora Ejecutiva de la Asociación Nacional de Exportadores de Cacao de Ecuador (ANECACAO)



★ RUEDA DE NEGOCIOS

En esta edición llevaremos a cabo la Quinta Rueda de Negocios que reunirá a productores y cooperativas con compradores locales de café y cacao. Este espacio brindará una oportunidad para fortalecer vínculos comerciales, generar nuevas alianzas estratégicas y explorar oportunidades de crecimiento mutuo en el sector.





★ JÓVENES AL GRANO

El objetivo de esta iniciativa es promover un espacio de difusión de investigación orientado a visibilizar proyectos vinculados al café y al cacao, contando con la participación de jóvenes investigadores que contribuyan al desarrollo, innovación y sostenibilidad del sector cafetalero y cacaotero.



EMPRESAS CLAVE EN EDICIONES ANTERIORES

- ★ Proveedores de fertilizantes
- ★ Financieras y banca especializada
- ★ Proyectos en desarrollo
- ★ Navieras y servicios logísticos
- ★ Proveedores de empaques
- ★ Sector Público
- ★ Cooperación Internacional
- ★ Empresas certificadoras
- ★ Gremios e Instituciones
- ★ Centros de Investigación

★ PLANES DE PARTICIPACIÓN - EMPRESAS

BENEFICIOS	AUSPICIADOR	COLABORADOR	COLABORADOR EXPOSITOR
INVERSIÓN	s/. 3500.00	s/. 6500.00	s/. 12 000.00
EXPOSICIÓN DE MARCA			
Ubicación de logos en material del evento	3era línea - Parte Baja	2da línea - Parte Media	1ra línea - Parte Superior
Exposición en redes y página web	★	★	★
Exposición de material audiovisual durante el evento	GENERAL	GENERAL	PERSONALIZADO
ESPACIO DE EXHIBICIÓN			
Banner / Roll up 1x18 mt - máximo 6 empresas		★	★
Counter de exhibición			★
ACTIVIDADES Y SERVICIOS COLATERALES			
Tarifa preferencial para evento			★
Descuento en servicios de la CPCC			★
Participación de Rueda de Negocios		★	★
Business meeting con principales ponentes acorde a la agenda			★
Envío de carpeta fotográfica post evento	★	★	★
Envío de base de datos de los asistentes (post evento)		★	★
Envío de presentaciones y materiales por ponencia (post evento)	★	★	★
Envío de Reporte final	★	★	★

★ CONTÁCTANOS



dgonzales@camcafeperu.com.pe



999 938 856



[@camcafeperu](https://www.instagram.com/camcafeperu)



www.camcafeycacao.com



Cámara Peruana del Café y Cacao



(01) 220-8180

